

SPECIFIKÁCIÓ



60t



50m



66.5m

SAC600E

SANY ALL TERRAIN CRANE

QUALITY CHANGES THE WORLD

crane.sanyglobal.com

Ez a SANY Csoport egyik fő üzleti egysége, amely a csúskategóriás termékek fejlesztésére és gyártására specializálódott. Mobil daruk, lánctalpas daruk és toronydaruk, beleértve a mobil daruk teljes választékát 8 és 1800t között, 25 és 4500t közötti lánctalpas daruk és 6 és 185t közötti toronydarukat.





SAC600E

SANY TEREPJÁRÓ DARU
60 TONNA EMELESI KAPACITÁS

A SAC600E egy olyan terepjáró daru, ami 60t emelőkapacitással, 6 összesen 50 m hosszú gémszekcióval, és tetszőleges kitalpalóval rendelkezik. Vezeték nélküli távirányítás minden mozgáshoz, opcionális anti-elektromágneses interferencia modullal, vadonatúj iKabinnal és korszerűsített vezetési és üzemeltetési komforttal.

50m gém

Gémkinyúlás max.50 méter

Vezetéknélküli távirányítás

Minden működtetési funkcióra



Tetszőlegesen választható kitalpalás

Tetszőleges kitámasztási feszítávolságok valós időben ellenőrzött névleges terhelés kalkuláció

Anti-elektromágneses interferencia

Anti-elektromágneses interferencia modul minden funkcióra erős elektromos és mágneses körülmények között (kivéve a távvezérléses működtetést)



iKabin - Vezető fülke

Multifunkciós ülés légrugózással, amely kényelmesebbé teszi a vezetést Kettős ülések és lehajtható fekhely a másodpilóta számára 10,1 hüvelykes érintőképernyő, amelybe integrált háttérkép és multimédiafunkció is beépítésre került.

Elektromos visszapillantó tükör elektromos fűtéssel, amely rossz időben is jó látómezőt biztosít.

Állítható, nagy fényerejű LED-es fényszórók/ködlámpák, amelyek tiszta látást biztosítanak éjszaka. A pontos távolságérzékelésre képes tolatóérzékelő teljes mértékben lefedi a parkolási területet holtterek nélkül, és hatékonyan elkerüli a karcolást és az ütközést

Teljesen automatikus HVAC, amely képes a beltéri hőmérsékletet igény szerint automatikusan beállítani.





iKabin – Darukezelő fülke

Az ülés 450 mm-rel szélesebb, a lábtér 30%-kal nagyobb. 0-20°-ig dönthető vezetőfülke, amely enyhíti a nyaki fáradtságot a nagy szögben és hosszú gémekekkel végzett munkák során.

Állítható ülés maximálisan 140°-os dőlésszöggel, amely lehetővé teszi a kezelő számára, hogy munka után kényelmesen feküdjön és pihenjen. Elektromos ülés összekapcsolva a kartámaszdobozzal, amely lehetővé teszi a többdimenziós beállítást a nagyobb kényelem érdekében.

Elektronikus vezérlő joystickok, amelyek megkönnyítik a kezelést.

45°-ban megdőntött szilikon gombpanel, könnyen elérhető és könnyen kezelhető.

70°-ban nyitható elülső ablak, amely kényelmesen szellőztet és veszély esetén eltávolítható; a CE-szabványoknak megfelelően.

Elektromos tolóajtó, kényelmesebb a vezetőfülkébe való be- és kiszállás és az ajtó nyitása/zárása.

Teljes automatizált HVAC, képes a beltéri hőmérsékletet igény szerint automatikusan beállítani.



Állítható kitalpaló

Tetszőleges kitámasztási fesztávolságok, valamint a valós idejű terhelésszámítás, az emelési teljesítmény 20%-kal történő javítása, a kitámasztó hossza tetszés szerint állítható, hogy alkalmazkodjon a szűkös munkaterületeken, több építési területen alkalmazható.





Vezetéknélküli távirányító rendszer

Az európai és amerikai előírásoknak megfelelő és CE tanúsítvánnyal rendelkező, önállóan kifejlesztett távirányító, amely az elektronikus, intelligens és digitális vezérlés, valamint az egygombos kiterjesztések és reakciók funkcióit valósítja meg, így a működés nagyon kényelmes.

Fő funkciók

Kitalpaló-vezérlés - egyrészes / egyoldali kitalpaló rúd és emelő teleszkópos ki/beállítás, valamint egygombos szintezés.

Egygombos automatikus gém teleszkópolás, dőlés, forgatás, emelés.

Kiegészítő műveletvezérlés ellensúly emelés/leengedése, segédgém tolása/húzása oldalsó fokozat kihúzása/visszahúzása, fülke dőlésszög stb.



- Kitalpaló helyzete
- Ellensúly emelése/leengedése fokozatos kihúzása/visszahúzása
- Fő paraméterek
- A gém kitolása



Munkakörülmények

Munkakörülmények

T: Gém

Max. emelőkapacitás: 60t Max. gémhossz: 50m Max. sugár: magasság: 50,5 m

TAJ: Gém + segédfutómű

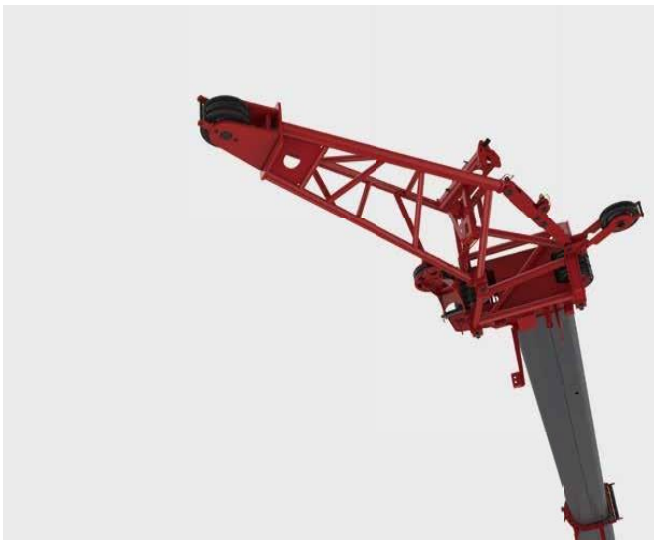
Max. emelőkapacitás: 9,1t Max. gém + fock hossza: 53m Max. sugár: 53m Max. magasság: 53,5 m

THJ: Gém + hidraulikusan állítható kitámasztó (opcionális)

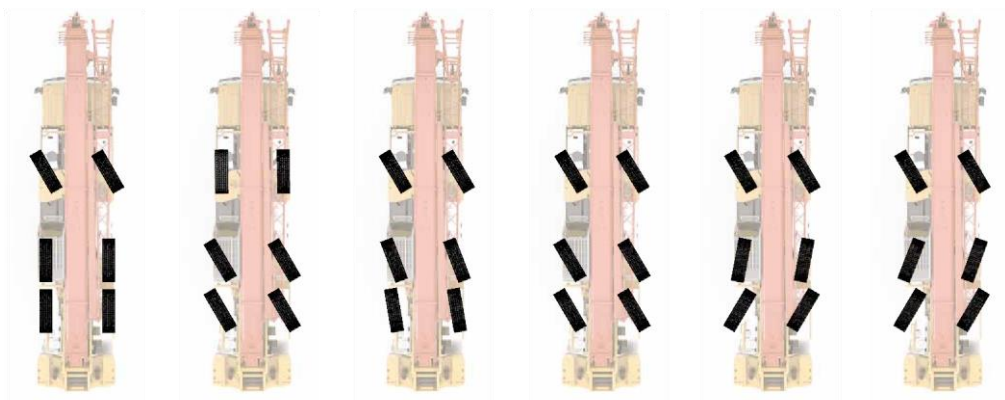
Max. emelőkapacitás: 4,1t Max. gém + fock hossza: 66m Max. sugár: Max. magasság: 66,5m

TF: Gém + rögzített kitámasztó

Max. emelőkapacitás: 4,1t Max. gém- + féknyélhossz: 66m Max. sugár: 66m: Max. magasság: 66,5 m.



Flexibilis közlekedés



Független hátsó tengelykormányzás
Csökkentett kihajtható kormánymű
Rákkormányzás
Közúti vezetés
Összkerék-kormányzás

ellensúly 13t

ellensúly 3.6t

Maximális sebesség :80 km/óra



≤16t

≤16t

≤16t



Minimális fordulási sugár : <13m
Üzemanyag-fogyasztás : 60L/100km
Max. emelkedőképesség: 67%
Felfüggesztési löket : +100mm

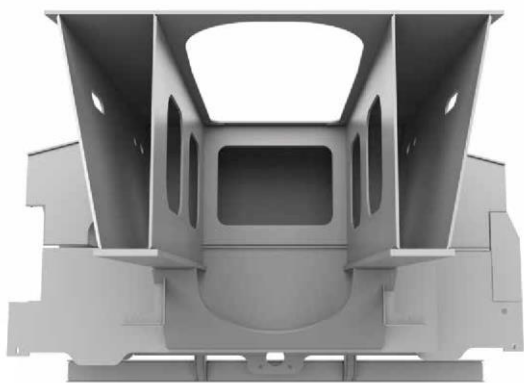
Hordozóváz

Nagy szilárdságú keret.

A hordozóváz finom szemcséjű, nagy szilárdságú acéllemezekből hegesztett, doboz típusú szelvény, amely erősebb csavarodásgátló képességet biztosít, mint a C-típusú vagy a Stabil tartó.

Stabil támasz.

H-típusú, 4 pontos támaszból álló kitámasztók, amelyek a vázzal azonos anyagúak és kialakításúak, és hozzájárulnak a működés stabilitásának javításához.



Teljesítményrendszer

Motor

Mercedes-Benz OM470LA terepjáró soros hathengeres, vízhűtéses dízelmotor, amely megfelel a III. vagy V. fázisú kibocsátási előírásoknak.

Névleges teljesítmény: 280 kW/1700 fordulat/perc

Maximális forgatónyomaték: 1900 Nm/1300 fordulat/perc

Üzemanyagtartály kapacitása: 500 liter

Sebességváltó

Allison 4500SP 6 fokozatú AT háromfázisú nyomatékváltóval és bolygóművel, amely lehetővé teszi a sima indítást, az egyenletes, ütközésmentes váltást és az alacsony karbantartási költségeket.

Fékrendszer

Tárcsafékből, légkamrából és ABS-ből álló fékrendszer, amely megbízhatóbbá és hatékonyabbá teszi a fékteljesítményt. Opcionális örvényáramú retarder, amely lehetővé teszi a hatékony segédfékezést, csökkenti a tengelyfékbetétek kopását és meghosszabbítja az élettartamot. Az 1., 2. és 3. tengelyekhez felszerelt rögzítőfék és üzemi fék.

Tengelyek és felfüggesztés

Kessler tengelyek nagy teherbírású és megbízható minőségű tengelyekkel. Hidropneumatikus felfüggesztési rendszer ± 100 mm-es lökethosszal.

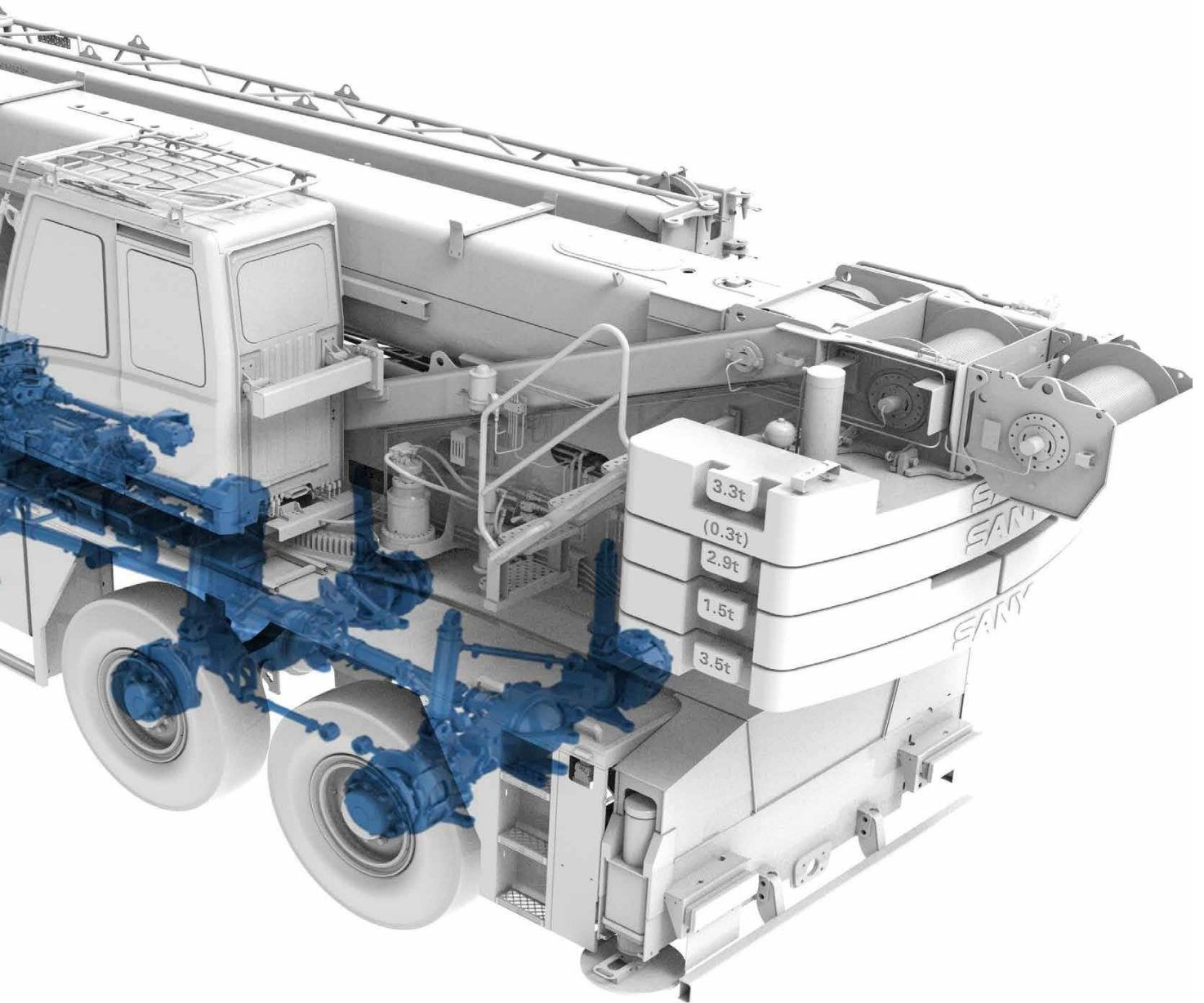
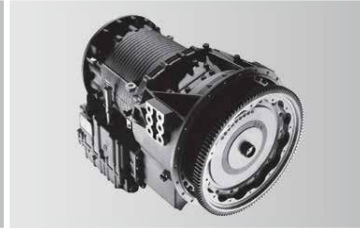
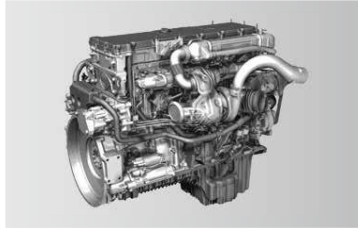
Szabványos 6×4 hajtási mód, a 2. és 3. tengely meghajtásával.

Opcionálisan 6×6 hajtási mód, 1, 2, 3 tengely meghajtással.

Kormányzási rendszer

Kétkörös szervokormányú és kétkörös szervokormányrendszer, minden tengelyen kormányzottan





Elektromos rendszer

Intelligens CAN-BUS kommunikációs rendszer

Nemzetközi fejlett CAN-BUS adatkommunikációs hálózat;
Redundáns kialakítású biztonsági vezérlő hibadiagnosztikával (EN13000 szabványnak megfelelően).
CAN-BUS hálózatot alkalmaznak a kijelző, a műszerfal, az I/O modul és a fő érzékelők esetében, amely nagy sebességű adatátvitelt és gyors, 20 ms-nál rövidebb válaszadást tesz lehetővé.

Intelligens hibadiagnosztikai rendszer

A biztonsági vezérlő funkciók felügyelete, a BCM energiaelosztás kezelése és a hibadiagnosztikai rendszerrel integrált, lehetővé téve a pontos hibahelymeghatározást, valamint a kényelmes ellenőrzést és karbantartást.

AEC által jóváhagyott konzol képernyő

Kifejezetten a SAC600E számára tervezték, és integrálja a felfüggesztésvezérlést, a kormányzásvezérlést, a kitámasztó vezérlését és az adatkalibrálás funkcióit.

Pontos terhelőnyomaték-jelző

A SANY által függetlenül kifejlesztett LMI, 0 ~ 5%-os pontossággal.

Kábelezés

Központi csatlakozódoboz és nagy teherbírású csatlakozó a felépítmény kábelezéséhez, kényelmes karbantartás; IP-besorolás akár IP67, nagy megbízhatóságot biztosítva.

Csőrlőfigyelő rendszer

Csőrlő kamerák felszerelve a csőrlő működési állapotának megfigyelésére és a kötél rendellenességeinek időben történő azonosítására.

Integrált buszgombos panelbemenet

Különböző üzemállapotok kijelzése gombok jelzőfényeivel, és egygombos többfunkciós működés megvalósítható különböző üzemmódok írásával.



Anti-two-block switch
Anti-two-block kapcsoló



Third wrap indicator
Harmadik tekercesjelző



Cable reel
Kábeltekercs



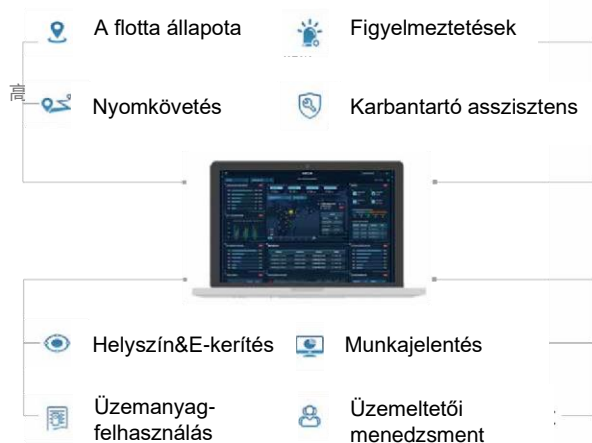
Cable reel inside the boom
Kábeltekercs a gémbe



Anemometer
Anemométer

MachineLink⁺

A ROOTCLOUD T-AMS Pro eszköz alapfelszereltségként tartalmazza a GPS-pálya követését, gépállapot, karbantartás-kezelés, E-fence, riasztáskezelés, és a kezelői menedzsmentet a számítógépen vagy a mobil MachineLink+ platformon, a daruk távvezérlésével. Ez a telematikai csomag nagymértékben növeli a vevői flottakezelés hatékonyságát, és segít a jobb szervizelés szolgáltatások biztosításában.



Hidraulika rendszer

Egyetlen hengercsap
6 gémszakasz változó hosszúságú
kombinációi, nagyobb emelőkapacitás
megvalósítása nagyobb sugárban;
automatikus teleszkópolás, idő- és
munkamegtakarítás.

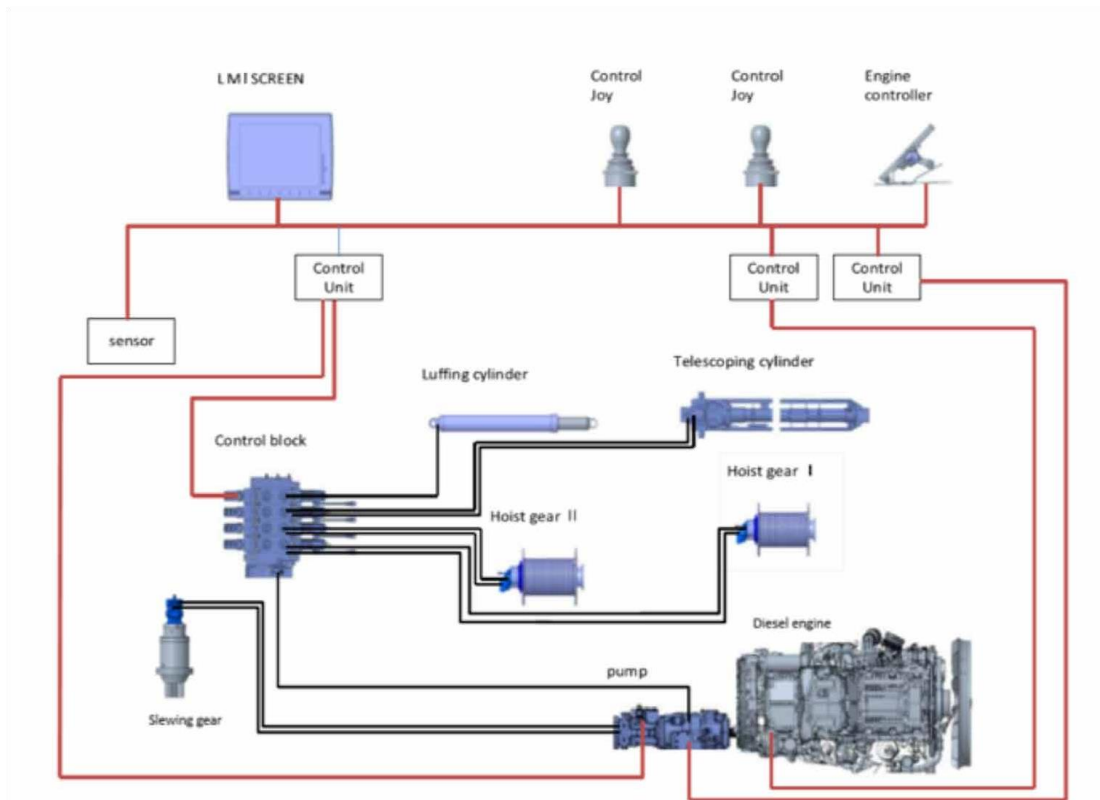
Felépítmény

Nyitott típusú, elektronikusan vezérelt terhelésérzékelő rendszer és zárt típusú lengéscsillapító rendszer, amely lehetővé teszi négy művelet egyidejű kombinált működtetését;

Elektronikusan arányos kompenzált passzív lefelé lengő rendszer a lengési sebesség szabályozására, ami megbízhatóbbá és stabilabbá teszi a lengést;

Zárt típusú lengéscsillapító rendszer, amely biztosítja, hogy nincs nyomásvesztés és nincs túlsordulási zaj indításkor/leállításkor, valamint csendesebbé és energiatakarékosabbá teszi a működést;

Elektronikusan vezérelt terhelésérzékelő hidraulikus rendszer, elektronikus joystick és elektronikus fojtószelep, amely biztosítja a könnyű kezelhetőséget és a pontosabb vezérést, valamint az ezredmásodperces szintű cselekvési reakciósebességet, a minimális egyköteles emelési sebesség $\leq 1\text{m/perc}$, és a kombinált mozgások esetén az elosztási különbség $\leq 8\%$.



Alváz

Kettős áramkör + vészhelyzeti főkormányrendszer.

Főkormányrendszer: Kettős olajszivattyú, amely közvetlenül a motorhoz csatlakozik, hogy a kormányművet függetlenül lássa el olajjal, biztosítva a hatékony és megbízható kormányzást.

Vészhelyzeti kormányrendszer: Egy Rexroth kétirányú dugattyús szivattyú, amely a váltóműre van felszerelve, így biztosítva a kormányrásegítést az egész utazás során.

Elektrohidraulikus rásegítésű kormányrendszer

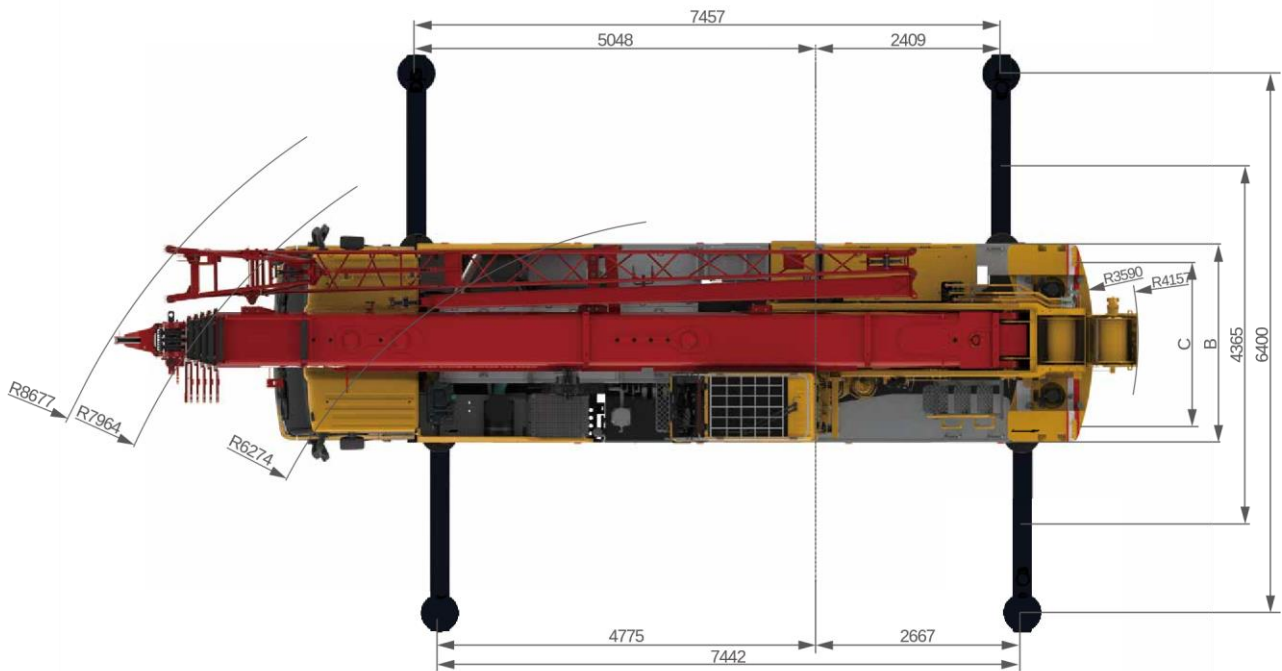
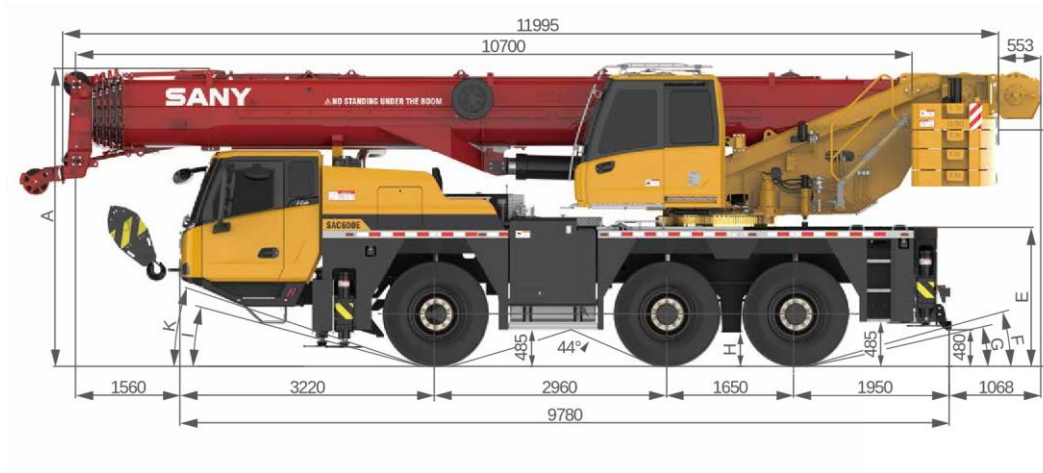
A segédkormányzáshoz szükséges olajellátáshoz beépített, terhelésérzékelő Rexroth dugattyúszivattyú, amely közvetlenül a motorhoz van csatlakoztatva, és mindig készenléti üzemmódban van, így a segédkormányzási rendszer gyorsan tud reagálni, amint a segédkormányzási parancs megérkezik.

Egy nagy kapacitású akkumulátor, amelyet tartalék energiaként építettek be, hogy a normál kormányrásegítés korlátozott idejű működését támogassa, ha a kormánymű kiesik.

Felfüggesztési rendszer

A felfüggesztési rendszer erőforrásaként egy Rexroth dugattyúszivattyút alkalmaznak, és a felfüggesztési módok elektromosan vezéreltek a normál vezetés és a CW-vel való vezetés megvalósításához a fedélzeten zárolt felfüggesztéssel; a felfüggesztés zárolva van, amikor a daru működik. Kitalpaló teleszkópos rendszerű. A kitalpaló teljes elektromos vezérlésű, tetszőleges teleszkópolás és automatikus szintezéssel.

Általános méretek



Gumi abroncs méret	A	A*	B	C	D	E	F	G	H	I	K
mértékegység	mm	mm	mm	mm	mm	mm	°	°	mm	°	°
385	3777	3677	2550	2170	2992	1760	18	14	397	13	16
445	3827	3727	2550	2100	3042	1810	20	16	447	15	18
525	3827	3727	2800	2240	3042	1810	20	16	447	15	18

Megjegyzés: Az A oszlopot akkor akkor veendő figyelembe, amikor a felfüggesztés középső szinten van.

Az A* oszlopot akkor kell figyelembe venni, amikor a felfüggesztés a legalacsonyabb szinten van.

Műszaki adatok

Kategória	Megnevezés	Egység	Érték	
Teljesítmény	Maximális emelési teljesítmény	t	60	
Súly	Össztömeg	kg	36000	
Erőátvitel	Motor típusa (Emisszió érték)	-	OM470.E3A-3 (Stage III) OM470LA.E5-4 (Stage V)	
	Maximális motor teljesítmény	kW/rpm	280/1700(Stage III) 280/1600(Stage V)	
	Maximális motornyomaték	N·m/rpm	1900/1300	
Méretek	Teljes hossz	mm	11995	
	Teljes szélesség	mm	2550	
	Teljes magasság	mm	3777(#385 tires)	
Haladási adatok	Maximális sebesség	km/h	80	
	Fordulási sugár	Minimális fordulási sugár	m	6.5
		A gém csúcsának legkisebb kormányrádiusza	m	10
	Kerék képlet	-	6X4X6	
	Minimális hasmagasság	mm	320(#385 tires)	
	Megközelítési szög	°	12(#385 tires)	
	Indulási szög	°	13.8(#385 tires)	
	Maximális kapaszkodás	%	67	
	Üzemanyag fogyasztás 100km -en	L	60	
	Főbb teljesítményadatok	Üzemi hőmérséklet tartomány	°C	-20~45
Minimális névleges emelési sugár		m	3	
Farok seprési sugara		m	3.59	
Gémtagok száma		-	6	
Gém alakja		-	U	
Maximális emelőnyomaték		Alapgém	kN·m	1881
		Teljesen kitolt gém	kN·m	1045
		Teljesen kitolt gém+segédgém	kN·m	630
Gémhossz		Alapgém	m	10.7
		Teljesen kitolt gém	m	50
	Teljesen kitolt gém+segédgém	m	66	
Maximális emelési magasság	Alapgém	m	11	
	Teljesen kitolt gém	m	50.5	
	Teljesen kitolt gém+segédgém	m	66.5	
Kitalpalási távolság (Hosszírányxkeresztirány)	m	7.45x6.4		
Segédgém dőlés	°	0, 20, 40		
Klíma	Kezelő fülkében	-	Heating & Cooling	
	Vezető fülkében	-	Heating & Cooling	

Műszaki paraméterek



Tengely terhelés

Tengely	1	2	3	Teljes súly
Tengely terhelés /t	12	12	12	36



Működés

Megnevezés	Egykötteles kötélsebesség	Kötél átmérő/hossz	Max. egysoros vonóerő
Fő csörlő	130m/min	15mm/220m	47.7kN
Segéd csörlő	130m/min	15mm/220m	47.7kN
Forgótárcsák		1.6r/min	
Luffing 起		60s/90s	
Telescoping		350s	
kitalpaló	behúzás	40s	
	kítolás	50s	
Kitalpaló sugár	behúzás	40s	
	kítolás	50s	



Ellensúly kombinációk

Teljes súely	3.3t	0.3t	2.9t	1.5t	1.5t	3.5t
3.3t	•					
3.6t	•	•				
6.5t	•	•	•			
10t	•	•	•			•
13t	•	•	•	•	•	•



Horog

típus	Terhelés	A kötegek száma
63t	60t	7
50t	48.9t	5
32t	32t	3
16t	14.2t	1
6.3t	4.8t	-

Utazás különböző ellensúllyal

Tengely terhelés	meghajtás	kerekek száma	Horog blokk	Ellensúly
<12t	6×6	445	4.8t+14.2t *	3.6t
<12t	6×6	385	4.8t+14.2t **	3.6t
<12t	6×4	445	4.8t+14.2t *	3.6t
<12t	6×4	385	4.8t+14.2t **	3.6t
<12t	6×4	525	14.2t ***	3.6t

Remark:

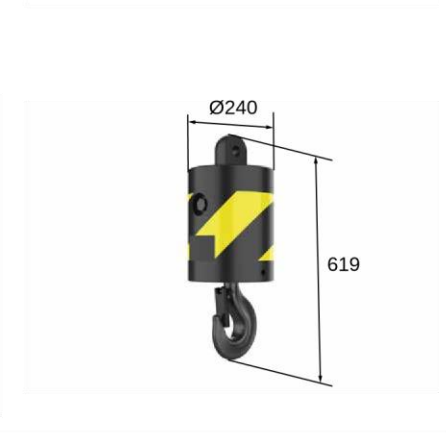
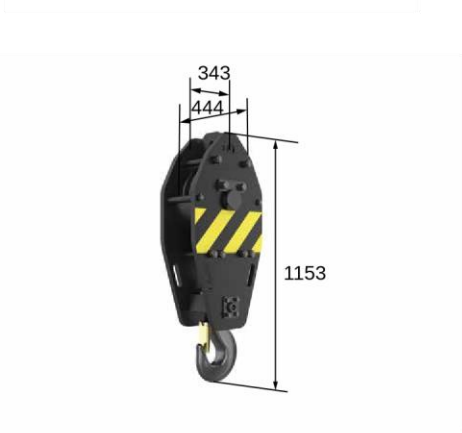
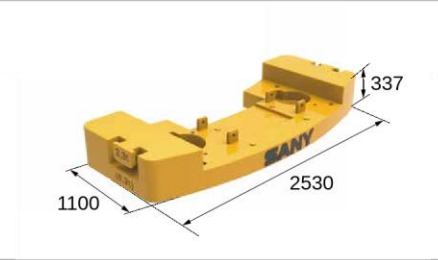
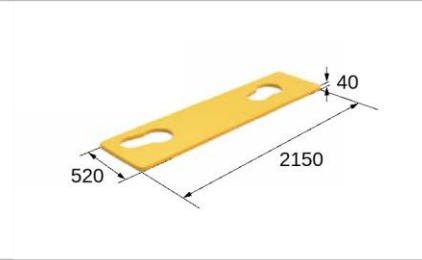
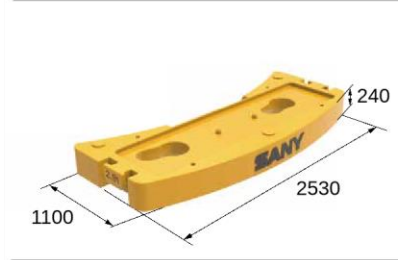
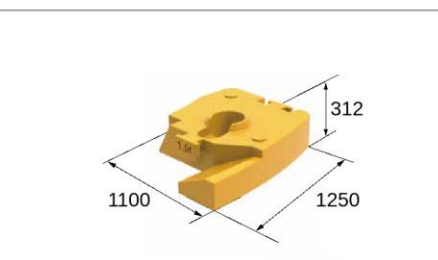
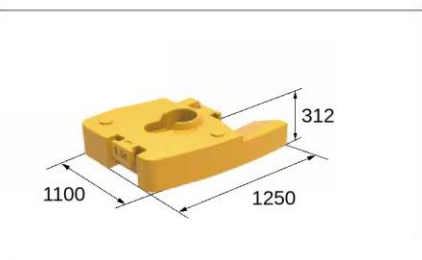
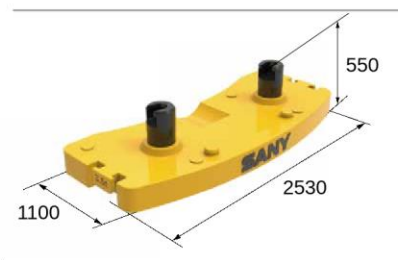
*4.8t horog a keret farához, 14.2t horog a keret közepéhez csatlakozik.

**4.8t horog a váz hátsó részéhez, 14.2t horog a váz közepéhez vagy a vezetőfülke elé.

***14,2t-os horog a váz közepén.

Szállítási méretek

Unit:mm



32t hook block

14.2t hook block

4.8t hook block

Daru bemutatása

Hordozó keret

- Doboz típusú hegesztett szerkezet nagy szilárdságú acéllemezzel, nagyobb teherbírással.

Motor

- BENZ OM470LA.E3A-3, soros hathengeres dízelmotor vízhűtővel és intercoolerrel, amely megfelel az Euro III kibocsátási szabványnak. ▪ Üzemanyagtartály kapacitása: 450 l.▪

Erőátvitel

- Allison automata sebességváltó, 6 előremeneti és 1 hátrameneti fokozat, nagy sebességfokozat-tartomány, nagy nyomatékkibocsátás.

Tengelyek

- Összkerék-kormányzás. Bolygóműves sebességváltó differenciálzárral. Hajtás a 2. és 3. tengelyen (alapfelszereltség).
- Az 1. tengely mechanikusan kormányzott hidraulikus erősítővel, a 2. és 3. tengely hidraulikusan kormányzott. Könnyebb és jobb manőverezhetőség.

Felfüggesztés

- Hidropneumatikus felfüggesztés hidraulikus reteszeléssel, ±100 mm magassági tartomány. Sima vezetés, felborulásgátló.

Gumi abroncs

- Méret. 385/95R25 (STANDARD), radiál abroncs.

Fékrendszer

- Minden kerékre ható légfékek. Kétkörös tárcsa üzemi fék a pedálon keresztül, rögzítőfék a joystickon keresztül, kipufogófék a fékek élettartamának meghosszabbítása érdekében.

Kitalpaló

- H-típusú elrendezés, hidraulikus hengerrel, automatikus szintezéssel.

Vezérlő egység

- CAN-BUS kommunikáció, 24V DC, két akkumulátorkészlet (egyenként 180Ah), kézi kapcsoló.
- Alacsony energiaköltségű (5w) integrált kijelzőrendszer, LCD képernyő.

Kezelőfülke

- Ergonomikus kialakítású, korrózióálló karosszéria, beleértve a lágyított belső díszítéssel és állítható üléssel.

Boom rendszer

- U-alakú hegesztett szerkezet nagy szilárdságú acélból, egyetlen hengercsap segítségével mechanizmus. 2 fokozatú összecukható fock eltolás 0°,20°,40°-ban.

Forgótárcsa

- A SANY által tervezett, 360°-os lengőplatform. Elektroproporcionális zárt típusú hidraulika a sima működéshez és a jobb mozgáshoz. teljesítmény.

Hidraulika

- DANFOSS PVG főszelep, nagyobb hatékonyság az egymozgásos és a jobb manőverezhetőség a kombinált mozgásokhoz.

- Automatikusan állítható olajszivattyú, nagyobb teljesítményfelhasználási aránnyal és kevesebb költség energiával.

Változó dugattyúszivattyú, amely terhelésérzékeléssel és konstans teljesítményszabályozással.

- A fő- és segédcsörlő drótkötelek 15 mm átmérőjűek és 220 m hosszúak, hosszúságúak.

Lengéscillapító

- Passzív lefelé lengés dinamikus kompenzációval. A gém szöge: -2°~ 82°.

Biztonsági felszerelés

- Saját fejlesztésű LMI.
- Hidraulikus kiegyenlítő szelep, nyomáscsökkentő szelep.
- Harmadik tekercesjelző, A2B kapcsoló.
- Anemométer a gémcúcson.

Ellensúly

- Rögzített egység 3,3t, levehető egységek 9,7t.

Opcionális felszerelések felár ellenében

- 60t és 48,9t teherbírású horogsorok.

- Kiegészítő csörlő.

- Kiegészítő segédgém

- 6×6 hajtási mód.

- 445 és 525 méretű gumibroncsok.

- Hidraulikusan állítható elfordítható kitámasztó.

- Egyedi festés.

- Egyéb felszerelések kérésre rendelkezésre állnak.

- 60t, 48.9t

- 6×6

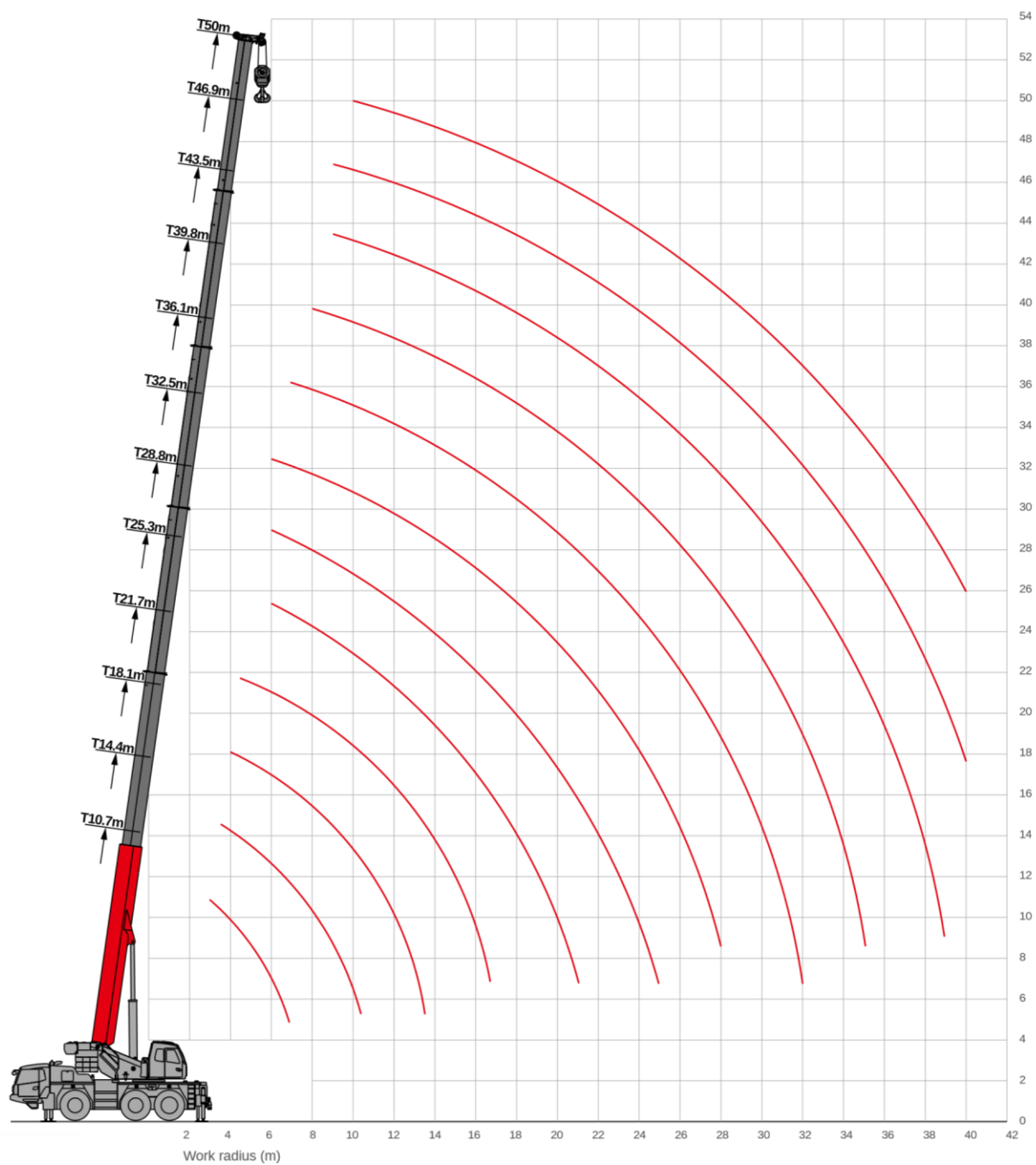
- #445, #525

Munkakörülmények és Kódleírás

- T - Teleszkópos gém
- F - Rögzített segédgém
- HJ - hidraulikusan állítható segédgém
- AJ - segédgém



Működési tartomány - T



Terhelési diagram-T

13t



sugár(m)	10.7*	10.7	14.4	18.1	21.7	25.3	28.8	32.5	36.1	39.8	43.5	46.9	50	sugár(m)
3	60	47.1												3
3.5	50	43.6	41.7											3.5
4	46.7	40.4	38.7	37.7										4
4.5	42.3	37.7	36.1	35.2	35									4.5
5	37	35.2	33.9	33	32.7									5
6	30	28.8	28.7	29.2	28.9	27.9	24.9	20.2						6
7	25	22.3	23	23.3	22.3	23.7	23.4	18.2	15.9					7
8			18.6	18.9	19.2	19.3	19	16.5	15.5	12.7				8
9			15.4	15.8	16.2	16.1	15.8	15	14.9	12.5	10.2	7.8		9
10			13.1	13.5	13.9	13.8	13.5	13.8	13.1	12.1	10	7.8	6.4	10
11			11	12	12	12	12.1	12	12.2	11.4	9.7	7.7	6.4	11
12				10.5	10.6	10.4	10.8	10.7	10.7	10	9.2	7.5	6.4	12
13				9.3	9.4	9.3	9.5	9.7	9.5	9.2	8.9	7.2	6.4	13
14				8.3	8.4	8.2	8.6	8.7	8.6	8.4	8	7	6.2	14
15					7.5	7.3	7.6	7.8	7.8	7.7	7.5	6.8	6.1	15
16					6.7	6.5	6.9	7	7	6.9	6.7	6.5	6	16
17					6	6.1	6.3	6.4	6.4	6.3	6	5.8	5.8	17
18					5.5	5.7	5.7	5.8	5.8	5.6	5.5	5.2	5.3	18
19						5.3	5.2	5.3	5.3	5.2	5	4.8	4.8	19
20						4.9	4.7	4.9	4.9	4.7	4.6	4.4	4.4	20
21						4.5	4.3	4.4	4.5	4.3	4.2	3.9	4	21
22							4	4.1	4.1	3.9	3.8	3.6	3.6	22
23							3.8	3.8	3.8	3.6	3.5	3.2	3.3	23
24							3.6	3.5	3.5	3.3	3.2	3	3	24
25							3.4	3.3	3.3	3.1	2.9	2.7	2.8	25
26								3	3	2.8	2.7	2.5	2.5	26
27								2.8	2.8	2.6	2.5	2.3	2.3	27
28								2.6	2.6	2.4	2.3	2.1	2.1	28
29									2.4	2.2	2.1	1.8	1.9	29
30									2.2	2.1	1.9	1.7	1.7	30
31									2.1	1.9	1.8	1.6	1.6	31
32									1.9	1.8	1.6	1.4	1.4	32
33										1.6	1.5	1.3	1.3	33
34										1.5	1.4	1.2	1.2	34
35										1.4	1.2	1	1	35
36											1.1	0.9	0.9	36
37											1	0.8	0.8	37
38											0.9	0.7	0.7	38
39											0.8			39
40														40

Remark: rating with * indicates load over rear.
 35
 with * indicates load over rear.

Remark: rating with * indicates load over rear.

Terhelési diagram-T

10t



Sugár	10.7	14.4	18.1	21.7	25.3	28.8	32.5	36.1	39.8	43.5	46.9	50	Sugár (m)
3	45												3
3.5	45	41.7											3.5
4	42.5	38.7	37.7										4
4.5	40.5	36.1	35	34									4.5
5	35	33.9	33	32									5
6	25.2	25.1	26.6	25.5	25.9	24	19.5						6
7	19.4	20.1	20.4	21	20.8	20.5	18.2	15.9					7
8		16.2	17	17.1	16.9	16.6	16.2	15.5	12.7				8
9		13.4	14.1	14.3	14.1	14.4	14.1	14	12.5	10.2	7.8		9
10		11.3	12	12.2	12	12.3	12.5	12.2	11.5	10	7.8	6.4	10
11		9.9	10.3	10.4	10.3	10.6	10.8	10.8	10.2	9.7	7.7	6.4	11
12			8.9	9	8.9	9.2	9.4	9.4	9.1	8.7	7.5	6.4	12
13			7.8	7.8	7.7	8.1	8.2	8.3	8.1	7.9	7.2	6.4	13
14			6.8	7	7.3	7.1	7.3	7.3	7.1	7	6.7	6.2	14
15				6.1	6.5	6.4	6.5	6.5	6.4	6.1	5.9	5.9	15
16				5.5	5.9	5.7	5.9	5.8	5.7	5.5	5.3	5.3	16
17				4.9	5.3	5.4	5.3	5.3	5.1	5	4.7	4.7	17
18				4.4	4.7	4.9	4.8	4.8	4.6	4.5	4.2	4.2	18
19					4.3	4.5	4.4	4.3	4.2	4	3.8	3.8	19
20					3.9	4.1	3.9	3.9	3.8	3.7	3.4	3.4	20
21					3.6	3.7	3.6	3.6	3.4	3.3	3	3.1	21
22						3.4	3.3	3.3	3.1	3	2.7	2.7	22
23						3.2	3.1	3	2.8	2.7	2.5	2.5	23
24						2.9	2.8	2.7	2.6	2.5	2.3	2.3	24
25						2.6	2.6	2.5	2.4	2.3	2	2.1	25
26							2.3	2.3	2.2	2	1.8	1.8	26
27							2.2	2.1	2	1.8	1.6	1.6	27
28							2	1.9	1.7	1.6	1.4	1.4	28
29								1.8	1.6	1.5	1.3	1.3	29
30								1.6	1.5	1.3	1.1	1.1	30
31								1.5	1.3	1.2	1	1	31
32								1.4	1.2	1.1	0.9	0.9	32
33									1.1	1	0.8	0.8	33
34									1	0.8	0.7	0.7	34
35									0.8	0.7			35

Remark: rating with * indicates load over rear. 备注: 带 * 表示正后方作业。

Terhelési diagram-T

6.5t



Radius (m) 幅度	10.7	14.4	18.1	21.7	25.3	28.8	32.5	36.1	39.8	43.5	46.9	50	Radius (m) 幅度
3	43												3
3.5	43	41.7											3.5
4	40.1	38.7	36.9										4
4.5	37.3	36	34.5	32.8									4.5
5	30.9	30.7	31.3	31									5
6	22.2	22.9	23.2	23.9	25.2	22.9	19.5						6
7	17	17.7	18.5	18.6	19.5	18.1	17.6	15.5					7
8		14.4	14.9	15	15.8	15.3	14.9	15	12.7				8
9		11.7	12.3	12.4	12.9	12.6	12.8	12.5	11.6	10.2	7.8		9
10		9.7	10.2	10.3	10.8	10.5	10.7	10.7	10.1	9.8	7.8	6.3	10
11		8.5	8.6	8.8	9.2	9	9.2	9.2	8.8	8.8	7.7	6.3	11
12			7.5	7.5	7.9	8.1	7.8	7.9	7.7	7.5	7.2	6.3	12
13			6.5	6.5	7	7.1	7	6.9	6.7	6.5	6.2	6.3	13
14			5.6	5.7	6.2	6.2	6.2	6.1	5.9	5.7	5.5	5.5	14
15				5	5.4	5.5	5.5	5.4	5.2	5.1	4.8	4.8	15
16				4.8	4.9	5	4.8	4.8	4.7	4.5	4.2	4.3	16
17				4.3	4.3	4.5	4.4	4.3	4.2	4	3.8	3.8	17
18				3.8	4	4	3.9	3.9	3.7	3.5	3.3	3.3	18
19					3.5	3.6	3.5	3.5	3.3	3.2	2.9	2.9	19
20					3.2	3.3	3.2	3.2	3	2.8	2.6	2.6	20
21					2.9	3	2.9	2.8	2.6	2.5	2.3	2.3	21
22						2.7	2.6	2.6	2.4	2.3	2	2.1	22
23						2.5	2.4	2.3	2.2	2	1.8	1.8	23
24						2.2	2.2	2.1	2	1.8	1.6	1.6	24
25						2.1	2	1.9	1.7	1.6	1.4	1.4	25
26							1.8	1.7	1.6	1.4	1.2	1.2	26
27							1.6	1.5	1.4	1.3	1.1	1	27
28							1.5	1.4	1.2	1.1	0.9	0.9	28
29								1.2	1.1	0.9	0.7	0.8	29
30								1.1	1	0.9		0.7	30
31								1	0.9	0.7			31
32								0.9	0.7				32

Remark: rating with * indicates load over rear. 备注: 带 * 表示正后方作业。

Terhelési diagram-T

Unit: metric ton



Radius (m) 幅度	10.7	14.4	18.1	21.7	25.3	28.8	32.5	36.1	39.8	43.5	46.9	50	Radius (m) 幅度
3	43												3
3.5	43	41.7											3.5
4	40.1	38.7	36.9										4
4.5	33	32.9	33.6	31.5									4.5
5	26.9	27.7	28.1	27.4									5
6	19.2	20	20.3	20.9	20.8	20.1	18.5						6
7	14.3	15.5	16.1	16.2	16	16.5	16.1	14.6					7
8		12	12.5	12.7	13.2	13	13.1	12.8	11.8				8
9		9.6	10.1	10.2	10.7	10.8	10.6	10.7	10.4	9.8	7.8		9
10		7.9	8.4	8.5	8.9	9.1	8.9	8.9	8.7	8.5	7.8	6.3	10
11		6.6	7	7.5	7.5	7.6	7.6	7.5	7.3	7.1	6.9	6.3	11
12			6	6.5	6.6	6.7	6.5	6.4	6.3	6.1	5.8	5.8	12
13			5.5	5.6	5.7	5.8	5.6	5.6	5.4	5.3	5	5	13
14			4.8	4.9	5	5.1	5	4.9	4.7	4.5	4.3	4.3	14
15				4.3	4.4	4.5	4.4	4.3	4.1	4	3.7	3.7	15
16				3.8	4	4	3.9	3.8	3.6	3.5	3.2	3.3	16
17				3.4	3.6	3.5	3.4	3.4	3.2	3	2.8	2.8	17
18				3	3.2	3.1	3	3	2.8	2.6	2.4	2.5	18
19					2.8	2.8	2.7	2.7	2.5	2.3	2.1	2.2	19
20					2.5	2.5	2.4	2.4	2.2	2.1	1.8	1.8	20
21					2.2	2.2	2.2	2.1	1.9	1.8	1.6	1.6	21
22						2	1.9	1.9	1.7	1.5	1.3	1.4	22
23						1.8	1.7	1.6	1.5	1.4	1.1	1.2	23
24						1.6	1.5	1.5	1.3	1.2	1	1	24
25						1.4	1.4	1.3	1.1	1	0.8	0.8	25
26							1.2	1.2	1	0.8	0.7	0.7	26
27							1	1	0.9	0.7			27
28							0.9	0.9	0.7				28
29								0.7					29

Remark: rating with * indicates load over rear. 备注: 带 * 表示正后方作业。

Terhelési diagram-T

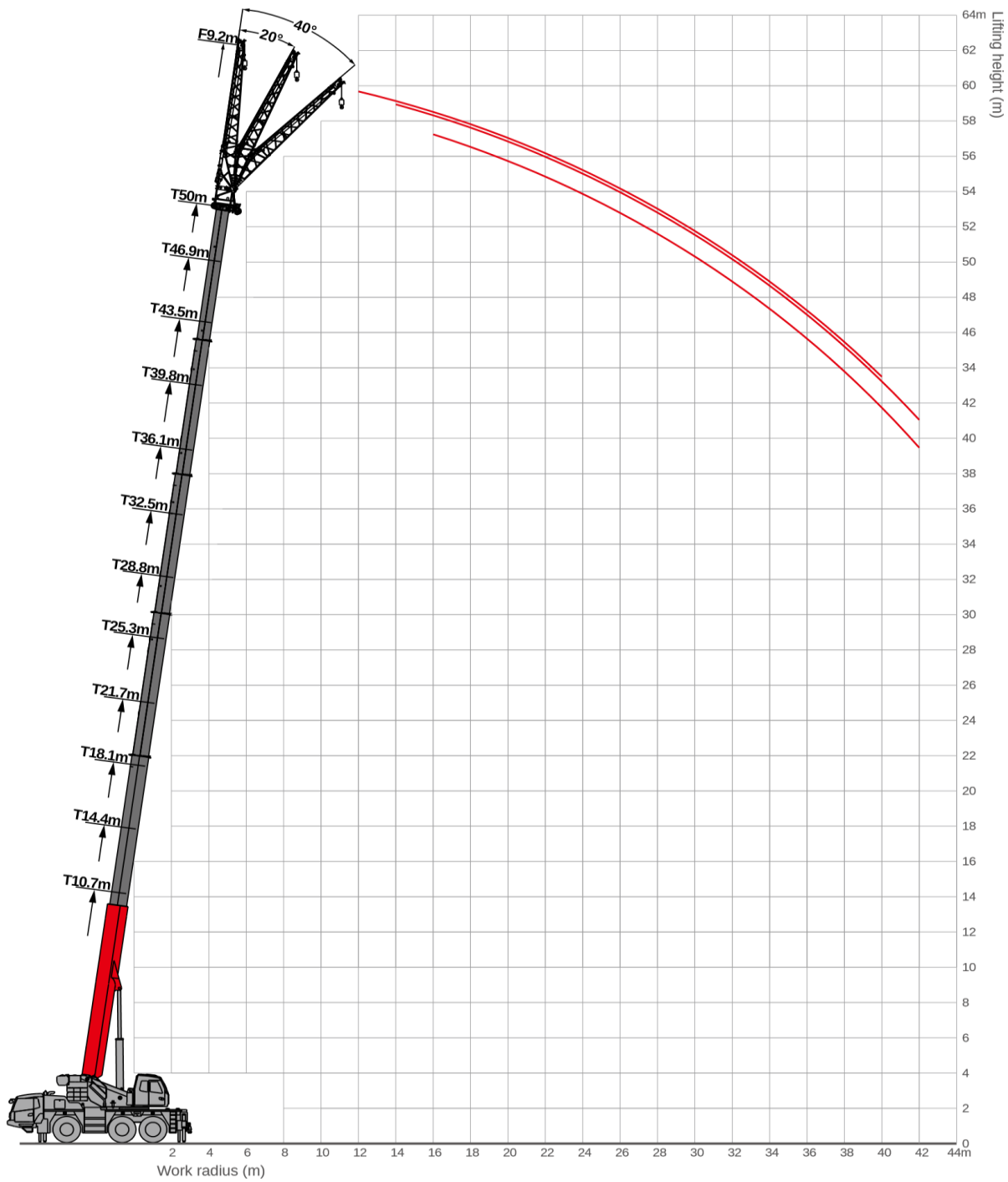
3.3t



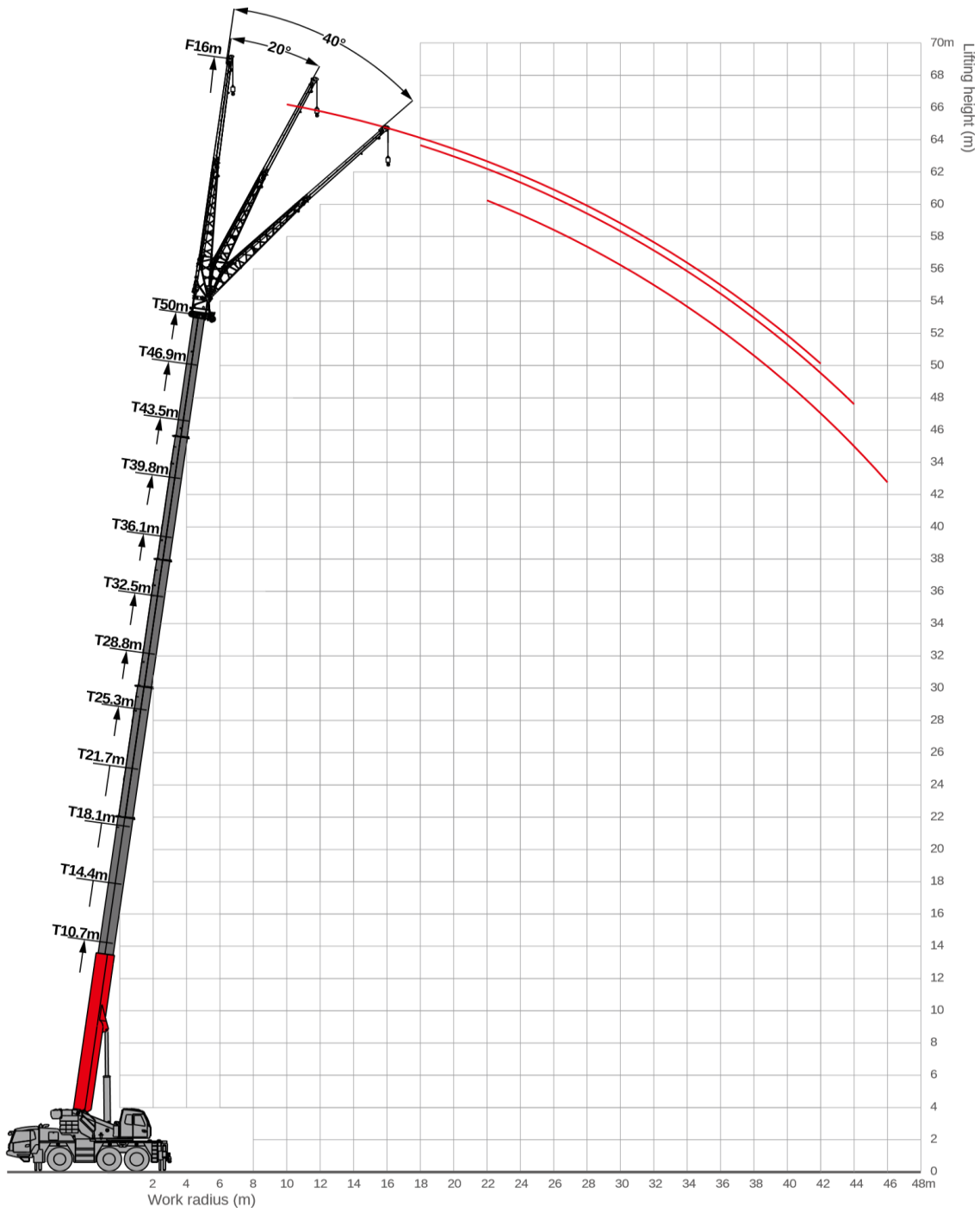
Radius (m) 幅度	10.7	14.4	18.1	21.7	25.3	28.8	32.5	36.1	39.8	43.5	46.9	50	Radius (m) 幅度
3	43												3
3.5	40	41.7											3.5
4	38.7	38.7	36.9										4
4.5	32.5	32.4	33	31									4.5
5	26.5	27.3	27.7	26.6									5
6	18.9	19.6	20	20.6	20.5	19.8	18.3						6
7	14	14.8	15.8	15.9	15.8	16.2	15.8	14.4					7
8		11.8	12.3	12.4	12.9	12.7	12.8	12.8	11.6				8
9		9.4	9.9	10	10.5	10.6	10.4	10.4	10.2	9.8	7.8		9
10		7.7	8.2	8.3	8.8	8.9	8.8	8.7	8.5	8.3	7.8	6.3	10
11		6.4	6.9	7.3	7.4	7.5	7.4	7.4	7.1	7	6.7	6.3	11
12			5.9	6.3	6.4	6.5	6.3	6.3	6.1	5.9	5.7	5.7	12
13			5	5.5	5.6	5.6	5.5	5.5	5.3	5.1	4.9	4.9	13
14			4.4	4.8	4.9	4.9	4.8	4.8	4.6	4.4	4.2	4.2	14
15				4.2	4.2	4.3	4.2	4.2	4	3.9	3.6	3.7	15
16				3.7	3.8	3.8	3.7	3.7	3.5	3.3	3.1	3.1	16
17				3.2	3.4	3.4	3.4	3.3	3.1	2.9	2.7	2.7	17
18				2.9	3	3	2.9	2.9	2.7	2.6	2.4	2.4	18
19					2.7	2.7	2.7	2.5	2.4	2.3	2	2	19
20					2.4	2.4	2.3	2.3	2.1	2	1.8	1.7	20
21					2.1	2.2	2.1	2	1.9	1.7	1.5	1.5	21
22						1.9	1.9	1.8	1.6	1.5	1.3	1.3	22
23						1.8	1.6	1.6	1.4	1.3	1.1	1.1	23
24						1.5	1.5	1.4	1.3	1.1	0.9	0.9	24
25						1.4	1.3	1.2	1.1	0.9	0.7	0.8	25
26							1.2	1.1	0.9	0.8			26
27							1	1	0.8	0.7			27
28							0.9	0.8	0.7				28
29								0.7					29

Remark: rating with * indicates load over rear. 备注: 带 * 表示正后方作业。

Működési tartomány - TF



Működési TARTOMÁNY- TF



Terhelési diagram - TF

Radius (m)	43.5 9.2			46.9 9.2			50 9.2			Radius (m)
	0°	20°	40°	0°	20°	40°	0°	20°	40°	
	8	5.3								
9	5.3									9
10	5.3									10
12	5.3	5		3.9	4		3.4			12
14	5.2	4.8	4.5	3.9	3.9		3.4	3.4		14
16	5	4.7	4.3	3.8	3.8	3.6	3.4	3.4	3.3	16
18	4.8	4.5	4.2	3.7	3.6	3.5	3.3	3.3	3.2	18
20	4.5	4.2	4.1	3.6	3.5	3.3	3.2	3.2	3.1	20
22	3.9	4	3.9	3.4	3.4	3.2	3.1	3	3	22
24	3.3	3.6	3.7	3.1	3.2	3.1	2.9	2.9	2.9	24
26	2.8	3.1	3.2	2.6	2.8	3	2.6	2.8	2.8	26
28	2.4	2.6	2.8	2.2	2.4	2.6	2.2	2.4	2.6	28
30	2.1	2.3	2.4	1.8	2	2.2	1.8	1.9	2.2	30
32	1.7	1.9	1.9	1.5	1.7	1.8	1.5	1.7	1.8	32
34	1.4	1.6	1.7	1.2	1.4	1.5	1.2	1.4	1.5	34
36	1.2	1.3	1.4	1	1.1	1.3	1	1.1	1.3	36
38	1	1.2		0.8	1	1	0.8	0.9	1	38
40	0.8	0.9			0.7	0.8		0.7	0.8	40
42	0.7	0.8								42
44										44
46										46

Radius (m) 幅度	39.8 16			43.5 16			46.9 16			50 16			Radius (m) 幅度
	0°	20°	40°	0°	20°	40°	0°	20°	40°	0°	20°	40°	
	8	3.5			3								
9	3.4			3			2.6						9
10	3.4			3			2.6			2.3			10
12	3.3			3			2.6			2.3			12
14	3.2	2.8		2.9	2.7		2.6			2.3			14
16	3.2	2.8		2.9	2.6		2.5	2.4		2.2			16
18	3.1	2.7	2.3	2.8	2.5		2.5	2.3		2.2	2.2		18
20	3	2.6	2.3	2.7	2.5	2.2	2.5	2.3	2.1	2.2	2.2		20
22	2.9	2.5	2.2	2.7	2.4	2.2	2.4	2.2	2.1	2.2	2.1	2	22
24	2.8	2.4	2.2	2.6	2.3	2.2	2.4	2.2	2.1	2.1	2.1	2	24
26	2.6	2.4	2.2	2.5	2.3	2.1	2.3	2.2	2.1	2.1	2.1	2	26
28	2.2	2.3	2.1	2.5	2.2	2.1	2.3	2.1	2.1	2.1	2	2	28
30	1.8	2.2	2.1	2.2	2.2	2.1	2	2.1	2	1.9	2	2	30
32	1.5	1.8	2.1	1.8	2.2	2.1	1.6	2	2	1.6	1.9	1.9	32
34	1.3	1.6	1.7	1.6	1.8	2.1	1.4	1.7	1.9	1.4	1.6	1.9	34
36	1	1.3	1.5	1.3	1.6	1.7	1.1	1.4	1.6	1.1	1.4	1.6	36
38	0.8	1	1.2	1.2	1.4	1.5	1	1.2	1.4	0.9	1.2	1.4	38
40		0.8	1	1	1.1	1.3	0.7	1	1.1	0.7	1	1.1	40
42		0.7		0.8	0.9	1.1		0.8	0.9		0.8	0.9	42
44					0.8	0.9			0.7			0.7	44
46						0.7							46

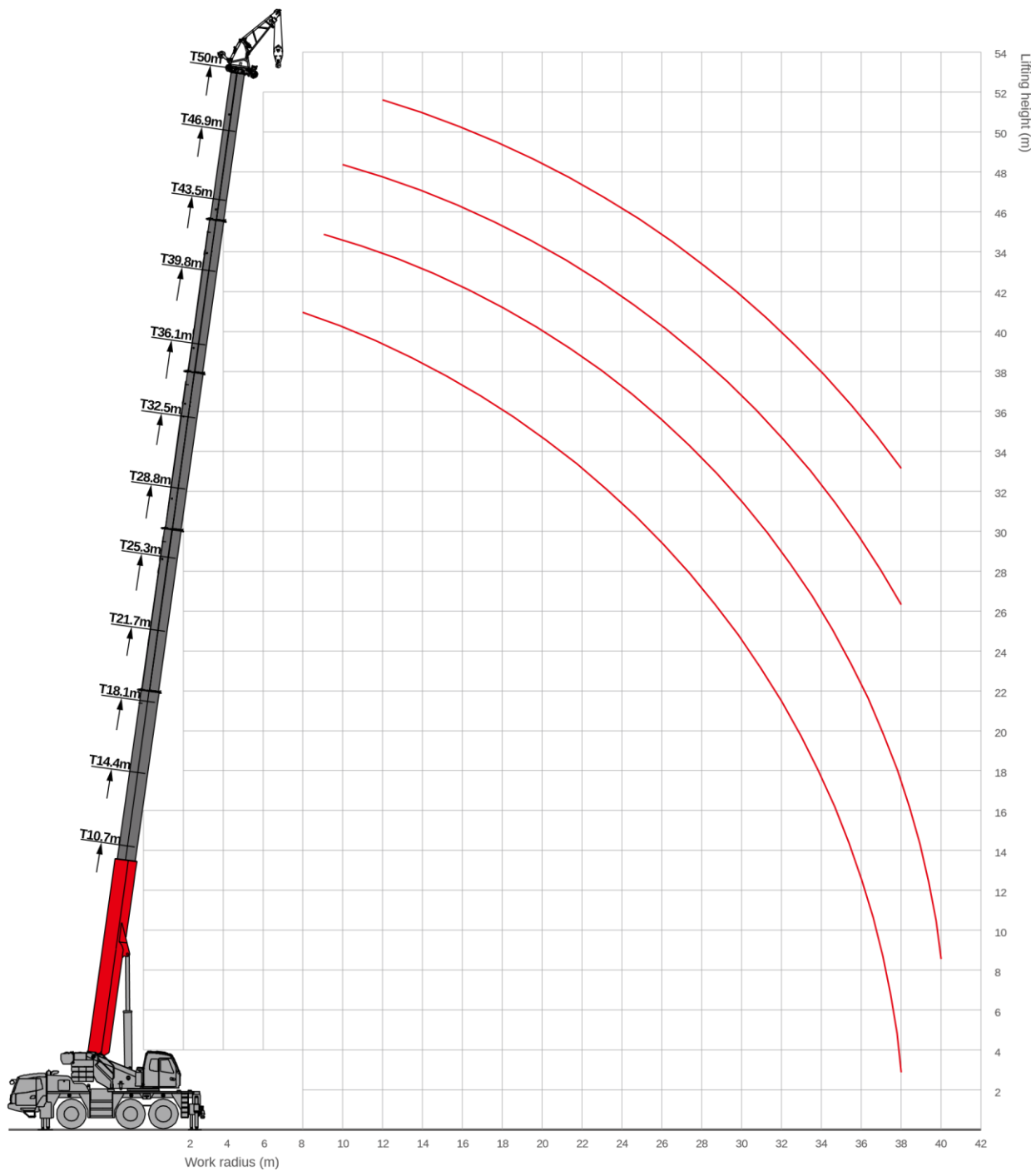
Terhelési diagram - TF



Unit: metric ton

Radius (m)	43.5			46.9			50			Radius (m)			
	9.2			9.2			9.2						
	0°	20°	40°	0°	20°	40°	0°	20°	40°				
8	5.3									8			
9	5.3									9			
10	5.3									10			
12	5.3	5		3.9	4		3.4			12			
14	4.7	4.8	4.5	3.9	3.9		3.4		3.4	14			
16	3.5	4	4.3	3.3	3.8	3.6	3.3		3.4	3.3	16		
18	2.8	3.1	3.5	2.5	2.9	3.3	2.5		2.9	3.2	18		
20	2.2	2.5	2.8	1.9	2.3	2.6	1.9		2.3	2.6	20		
22	1.7	2	2.2	1.4	1.7	2	1.4		1.8	2	22		
24	1.3	1.6	1.7	1.1	1.4	1.6	1.1		1.3	1.5	24		
26	1	1.2	1.4	0.8	1	1.2	0.7		1	1.2	26		
28	0.7	0.9	1.1		0.7	0.9			0.7	0.9	28		
30			0.8								30		
32											32		
34											34		
Radius (m)	39.8			43.5			46.9			50			Radius (m)
	16			16			16			16			
	0°	20°	40°	0°	20°	40°	0°	20°	40°	0°	20°	40°	
8	3.5			3									8
9	3.4			3			2.6						9
10	3.4			3			2.6			2.3			10
12	3.3			3			2.6			2.3			12
14	3.2	2.8		2.9	2.7		2.6			2.3			14
16	3.2	2.8		2.9	2.6		2.5	2.4		2.2			16
18	2.6	2.7	2.3	2.8	2.5		2.5	2.3		2.2	2.2		18
20	1.9	2.6	2.3	2.3	2.5	2.2	2.1	2.3	2.1	2.1	2.2		20
22	1.5	2	2.2	1.8	2.4	2.2	1.6	2.2	2.1	1.6	2.1	2	22
24	1.1	1.6	2	1.4	1.9	2.2	1.2	1.7	2.1	1.2	1.6	2	24
26	0.8	1.2	1.6	1.1	1.5	1.9	0.9	1.3	1.7	0.9	1.3	1.7	26
28		0.9	1.2	0.8	1.2	1.5		1	1.4		1	1.3	28
30			0.9		0.9	1.2		0.8	1.1		0.7	1	30
32			0.7		0.7	0.9			0.8			0.8	32
34						0.7							34

Működési tartomány- TAJ



Terhelési diagram - TAJ

Unit: metric
ton



Radius (m)	39.2	43.5	46.9	50	Radius (m)
8	9.1				8
9	8.8	7.4			9
10	8.6	7.2	6.5		10
12	7.8	6.9	6.2	5.5	12
14	7.2	6.5	6	5.3	14
16	6.5	6	5.6	5	16
18	5.5	5.5	5.3	4.8	18
20	4.9	4.7	4.9	4.4	20
22	4.2	4.2	4.2	4.1	22
24	3.7	3.6	3.5	3.5	24
26	3.2	3.1	2.9	2.9	26
28	2.7	2.6	2.4	2.4	28
30	2.3	2.2	2.2	2	30
32	2	1.8	1.9	1.6	32
34	1.7	1.5	1.6	1.3	34
36	1.4	1.2	1.3	1	36
38	1.2	1	1	0.8	38
40		0.8			40

Unit: metric
ton



Radius (m) 幅度	39.2	43.5	46.9	50	Radius (m) 幅度
8	9.1				8
9	8.8	7.4			9
10	8.6	7.2	6.5		10
12	7.5	6.9	6.2	5.5	12
14	5.6	5.4	5.2	5.2	14
16	4.3	4.2	3.9	3.9	16
18	3.4	3.2	3	3	18
20	2.6	2.5	2.2	2.2	20
22	2.1	1.9	1.7	1.6	22
24	1.6	1.4	1.2	1.2	24
26	1.2	1	0.8	0.8	26
28	0.9	0.7			28



SANY GROUP CRANE BU

SANY Mobile Crane Industrial Park, No.168 Jinzhou Avenue, Jinzhou Development Zone, Changsha City, Hunan Province, P.R. China Zip 410600
Consulting sanycrane@sanygroup.com (Crane BU) / crd@sany.com.cn (IHQ) After-sales Service 0086-400 6098 318

Emlékeztető:

A termék módosítása vagy frissítése miatt a műszaki paramétereiben és a konfigurációjában bekövetkező bármilyen változás előzetes értesítés nélkül bekövetkezhet.

A képen látható gép további felszereléseket tartalmazhat. Ez a prospektus csak tájékoztató jellegű, és a természetbeni áruk az irányadóak. Szerzői jog a SANY-nál. E brosúra semmilyen része nem másolható vagy használható fel semmilyen célra a SANY írásos engedélye nélkül.

© Szerkesztve 2022 februárjában

SANY CRANE crane.sanyglobal.com

